



Artwork von Chen-Long Chung | Halle 9 - Stand G07

DoKomi

D O K O M I

DoKomi 2020 - 26. & 27. September 2020
Messe Düsseldorf

Programmheft

SPY×FAMILY

TATSUYA ENDO



Loid Forger. Deckname: Twilight.
Der Auftrag: Gründe eine Familie?!
Was zum ... ?!
Doch was sich wie ein Witz anhört,
entpuppt sich schnell als Twilights
schwierigste Mission aller Zeiten.

**AB
1. OKTOBER
IM HANDEL!**

Alle Infos hier



SPY×FAMILY © 2019 by Tatsuya Endo/SHUEISHA Inc.



Artwork by Valeyla

• Etwas Wichtiges vorweg

Dieses Jahr ist für uns alle eine große Herausforderung: Freunde, Arbeit, Schule, Familie - alles ist zu einer komplett neuen Erfahrung geworden.

Mit der DoKomi in diesem Jahr möchten wir Euch, nach langer Zeit, endlich mal wieder eine Möglichkeit geben, den noch viel stressiger gewordenen Alltag zu vergessen und zumindest für ein Wochenende lang in die Fußstapfen Eurer Lieblingscharaktere zu schlüpfen.

Weiterhin möchten wir die DoKomi nutzen, um zu zeigen, dass, mit einem sehr intensiv durchgeplanten Sicherheits- und Hygienekonzept, welches in enger Zusammenarbeit mit der Messe Düsseldorf, den zuständigen Ämtern und vielen anderen entstanden ist, eine Anime-Convention auch zu Corona-Zeiten noch stattfinden kann. Da leider niemand weiß, wie die Lage sich, auch im nächsten Jahr, entwickeln wird, hoffen wir, dass mit Hilfe eines guten Konzeptes auch Eure anderen Lieblings-Conventions in Zukunft wieder stattfinden können.

Um für Euch das Wochenende so sicher und angenehm wie möglich zu gestalten, hat sich in diesem Jahr sehr viel verändert. Allem voraus: Es ist sehr, sehr viel weitläufiger geworden. Durch die großen Abstände, der reduzierten Menge an Artists und Ausstellern und den deutlich reduzierten Besucherkapazitäten möchten wir sicherstellen, dass immer und überall die Abstände bestmöglichst eingehalten werden können.

Ganz wichtig in diesem Jahr ist, dass wir alle gemeinsam daran arbeiten, dass der Corona-Virus sich nicht weiterverbreitet. [Bitte lies Dir die Regeln auf den nächsten Seiten aufmerksam durch und nimm Rücksicht auf alle anderen Besucher!](#)

In jedem Fall wünschen wir Dir viel Spaß auf der diesjährigen DoKomi! Bleib gesund!



Artwork by SchornEE

Öffnungszeiten

Samstag 10:00 - 20:00 Uhr
Sonntag 10:00 - 18:00 Uhr

Wichtige Verhaltensregeln

Um die Verbreitung des Virus so gut wie möglich einzudämmen, ist es insbesondere wichtig, dass sich jeder Besucher an die Verhaltens- und Hygieneregeln hält. Bitte lese Dir diese Seiten sorgfältig durch und achte stets darauf, die Regeln einzuhalten!



Halte Abstand zu anderen

Versuche stets mindestens 1,5 Meter Abstand zu anderen Personen einzuhalten. Freunde kannst Du zum Beispiel auch mit einer traditionell-japanischen Verbeugung begrüßen. Sollte es Dir mal schwer fallen, den Abstand einzuhalten, warte am besten einen kurzen Augenblick, bis wieder genug Platz ist.



Trage immer Deine Maske

Schütze Dich und andere! Deine Maske muss den Mund und die Nase komplett verdecken. Die Maskenpflicht gilt auf dem kompletten Gelände der DoKomi. Trinken ist mit genug Abstand zu anderen kurz erlaubt. Zum Essen oder Luft schnappen kannst Du unsere Sitzecken in Halle 3 oder Halle 4 besuchen.



Achte auf Hygieneregeln

Wasche und desinfiziere Deine Hände regelmäßig und gründlich, versuche generell Berührungen zu vermeiden und achte auf die Husten- und Niesetikette.

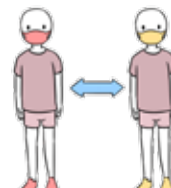
Frag am besten an Artist- und Ausstellerständen kurz, ob Du etwas anschauen darfst. Vielleicht ist das möglich, nachdem Du Deine Hände kurz desinfiziert hast.

Frage an Ständen, ob Du auch bargeldlos, zum Beispiel über PayPal oder Karte, bezahlen kannst.



Beachte Helfer und Security

Um einen reibungslosen Ablauf zu gewährleisten, folge stets den Anweisungen unserer Helfer und der Security.



Berücksichtige Wünsche anderer

Ein anderer Besucher möchte beispielsweise gerne, dass Du etwas mehr Abstand nimmst, obwohl Du bereits 1,5 Meter Abstand einhältst? Respektiere die Wünsche anderer Besucher, auch wenn Du Dich im Recht befindest. Natürlich nur soweit Du Dich wohl damit fühlst.



Essen und Trinken

Für einen kurzen Schluck Wasser oder einen kleinen Snack kannst Du gerne kurzzeitig die Maske abnehmen. Achte dabei aber darauf, dass Du im Idealfall sogar 3 Meter Abstand zu anderen Besuchern einhältst und setze die Maske im Anschluss direkt wieder auf.

Wenn Du Dich etwas mehr ausruhen möchtest, findest Du in Halle 3 und Halle 4 jeweils eine Sitzecke, in der Du auch Deine Maske abnehmen kannst.



Schaue auf die Regeln vor Ort

Viele Bereiche haben noch einmal separate Regelungen, welche für den jeweiligen Bereich zusätzlich zu den allgemeinen Regeln gelten. Schau einfach nach den Roll-Ups oder frag einen Helfer in der Nähe.



Erinnere andere an die Regeln

Ein anderer Besucher hat seine Maske nicht aufgesetzt oder steht Dir viel zu nah? Erinnere den Besucher einfach kurz und **freundlich** an die Regeln. In den meisten Fällen hat man beispielsweise einfach kurz vergessen, die Maske nach dem Trinken wieder aufzusetzen oder war so fasziniert von etwas, dass man den Abstand vergessen hat.

Solltest Du allerdings jemanden finden, der sich absichtlich nicht an die Regeln hält, melde es umgehend einem Helfer oder der Security. Es ist uns sehr wichtig, dass sich Jeder an die Regeln hält!



Falls es Dir nicht gut gehen sollte

Unsere Sanitäter findest Du in Halle 4. Das Team steht Dir gerne und jederzeit zur Verfügung. Daher kannst Du, selbst wenn Du denkst, dass es „nichts wichtiges“ ist, kurz die Sanitäter um Rat fragen.

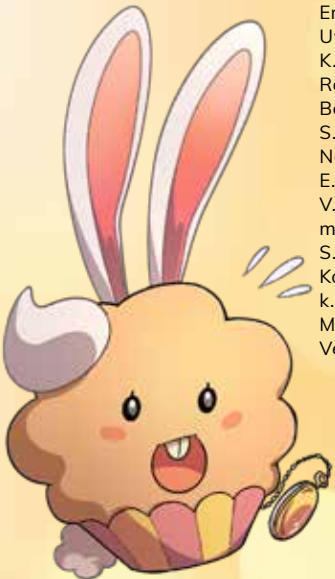


Halte Dich an die Regeln!

Verstöße gegen die Regeln führen **spätestens** beim zweiten Mal zum Verweis vom Gelände. Respektiere daher die Regeln.

Vielen Dank an alle, die diese Con unterstützt haben!

Fabienne R., Cavin B., Sascha M., Thorsten A., Jessica H., Sebastian K., Viona P., Sebastian S., Mikhael W., Pascal F., Alex S., Timo D., Maurizio K., Marco-Paolo K., Andreas P., Jürgen G., Dominik L., Janis L., Malte B., Jessica M., Katharina A., Daniel S., Johannes F., Aron R., Cindy N., Christine H., Celine T., Lion G., Yannick H., Kevin I., Carina K., Robin S., Natalie B., Christian O., Amanda B., Marcel H., Michael S., Jens B., Raffael L., Vincent F., Nico S., Manuel M., Heinz M., Patricia W., Kim E., Denis M., Oleksandr H., Göran B., Nail-Adnan C., Luca S., Marc J., Peter B., Edwin K., Tim K., Sandra M., Christina L., Katja P., Kevin S., Markus W., Sebastian D., Melanie F., Tina S., Joao M., Carsten S., Emil L., Jessica O., Johannes H., Steven B., Aline B., Matthias K., Sumali F., Sabine K., Sabrina L., André B., Markus C., Maria G., Nico S., Lydia G., Stefan L., Clemens B., Michael T., Felix S., Jakob B., Miguel W., Karolin J., Franziska N., Fabian N., Dominik K., Christoph S., Lea S., Stefan F., Tobias H., Michael B., Katharina K., Andreas K., Joy I., Maurice H., Jessica J., Alexander C., Yasmin W., Anika L., Jan T., Jennifer B., Tim Z., Kira Z., Sebastian K., André M., Nathalie S., Johannes K., Sascha W., Volker D., Tim M., Lars M., Sarah C., Markus B., Eduard N., Michael Z., Christoph K., Sandra B., Christopher W., Anna G., Timo K., Angelina H., Michael K., Karin L., Susanne K., Jens N., Andreas H., Nadine S., Kevin K., Niklas W., Stephan-Karl G., Vanessa G., Sascha S., Dennis H., Davide B., Celina G., Kai M., Nico K., Hu-en B., Leon S., Marcel H., Thai C., Michel B., Miriam T., Robert R., Lisa-Marie B., Timo J., Katrina B., Erik H., Robin K., Alexander B., Christoph N., Timo O., Patrick G., Steffen P., Patrik G., Jessica G., Florian T., Jonas G., Marta D., Florian E., Robert K., Niklas S., even K., Steve H., Michael B., Julia F., Nina F., Tim W., Sabrina K., Sebastian M., Marius H., Niclas W., Sabrina N., Lisa N., Lucas M., Justin M., Nico S., Vanessa L., Frank B., Aslihan A., Marcel B., Nicole L., Jan-Dennis P., Jann D., Yannick S., Maxi E., Thomas J., Justin R., Sina W., Pascal K., Nadine E., Jasmin E., Silke W., hartmann p., Steffen B., Michael K., Dennis A., Kübra S., Lisa K., Michael S., Svenja S., Katrin E., Jens H., Alexander o., Philipp H., Alyssa P., Fabian K., Mike R., Leon S., Patrick B., Tobias L., Kevin S., Martin O., Daniel O., Dennis S., Maximilian J., Dominik K., Bernadette S., Walter S., Sabrina S., Andre R., Simon K., Michael K., Markus P., Michael M., Linda L., Tobias G., Maik R., Lena Z., Larissa R., Bianca S., Lukas-Nils R., Fabian E., Kevin B., Sebastian H., Rainer D., Larissa F., Max W., Dirk M., Aaron S., Korbinian B., Julia F., Selina M., Andreas D., Tobias F., Christian A., Elisa A., Katharina M., Sabrina C., Nico L., Tove B., Lars K., Dominik H., Kaan M., Janek B., Richard S., Christian A., Volker R., Ben E., Lucas W., Miriam S., David N., milana f., Dominik M., Jonas S., Heike W., Tim E., Marcus T., Norman O., Manus H., Stefan H., Morris T., Julia R., Thomas S., Nico B., Marcel R., Brian T., Jan K., Nick P., Marc M., Felix A., Sebastian S., Kristina K., Gerrit K., Samuel P., Ellena B., Raffael W., Marcel H., Patrick S., Jan I., Ernst M., Sebastian F., René H., David C., Falk M., Manja F., Julia J., Andreas G., Uwe D., Christian R., Tomke B., Jan-Ole B., Marek E., Julian V., Julia K., Patricia K., Laura Z., Marit Z., Timo V., Fabienne s., Daniel D., Thomas N., Chiara B., Reni D., Alessandro S., Fabiano X., Marcel D., Andreas G., Besnik C., Pascal L., Bernd K., Michele P., Sebastian K., Christian V., Marvin T., Julien F., Alexander S., Benjamin B., Cas P., Paul F., Eva W., Andre K., Jonas H., Moritz B., David S., Norman G., Yannick S., Andrej G., Kevin L., Philipp L., Mert B., Merlin R., Thomas E., Nikolina I., Tobias L., Marcel K., David F., Robin N., Marc B., Lukas F., Sophie V., Philip E., Jaqueline B., Kristin K., Mike O., Fabian G., Sven H., Jérémie M., Roman R., Coco S., Paul A., Lars K., Tim S., Sami H., Stephanie L., Lisa D., Mario S., Eric b., Dominik B., Markus K., Pascal D., Dorothee B., Yasuhiro M., Dirk M., Karim A., Regina K., Maria O., Stefan B., Regina K., Maximilian T., Cameron k., Manuela K., Martin B., Lutz K., Dominik S., Rebecca N., Licia B., René M., Mike S., Phil H., Carolina C., Daniele F., Nicholas G., Daniel J., Milo M., Robin B., Vegard M., Takuya M., Cindy L., Dmytro H., Martin R., Jonas A., Finn S., Lily G.



Ein besonderer Dank gilt auch dem gesamten Team der DoKomi und allen Beteiligten sowie allen, die uns in dieser besonders schwierigen Zeit unterstützt haben! Bleibt gesund!

The internet is *fast* — is your website, too?



Get a blazing fast website, that loads in under 2 seconds, and customize it to your needs with a professional flexible page-builder.

Visit xvanced.com/dokomi for more information.



Gaming-Hardware mieten

Für Veranstaltungen, B2B-Leistungen oder für private Zocker aus Leidenschaft.



Gamer-PCs
Workstations
Monitore
Gaming-Seats
Peripherie
Grafikkarten und CPUs



ZED-UP.DE

(Ist dein Gegner zu stark - Ist dein PC zu schwach)

Neu auf der DoKomi

Wir freuen uns, dass es trotz des vielen Hin- und Her in diesem Jahr gleich zwei neue Bereiche gibt: Der 18+ Bereich, die Shibari-Stage von JPBondage und die Matinee.

Der 18+ Bereich

In diesem Jahr gibt es erstmals einen 18+ Bereich auf der DoKomi. Auch wenn, aufgrund der Einhaltung von Sicherheitsabständen, in diesem Jahr der Bereich zwar etwas weitläufiger ist, findest Du hier einige Zeichner und Stände sowie 18+ Gaming und eine kleine Shibari-Stage.

Um den 18+ Bereich betreten zu können, musst Du Dir vorher ein Altersbändchen abholen. Aber keine Sorge, das geht ganz einfach und schnell: Direkt am Eingang des Bereiches gibt es eine Ausgabestelle für die Bänder. Zeig einfach Deinen Personalausweis vor und schon bekommst Du Dein persönliches Altersbändchen, welches für die gesamte Zeit der DoKomi gültig ist.

Shibari-Stage

Jan, auch bekannt als ‚JPBondage‘, ist ein passionierter und international bekannter Künstler der japanischen Bondagekunst Shibari / Kinbaku. Seit nunmehr fast einem Jahrzehnt wendet sich Jan dem ästhetischen Fesseln zu. In seiner Leidenschaft hat er schließlich seinen Lifestyle gefunden und konkretisiert nun seit Kurzem in seine Vision des Shibari Refuge Düsseldorf, wo Jan sein Wissen und Können weiter geben wird. Jan zeigt Euch in Workshops einfache Fesselformen für das dekorative Fesseln, auch Schmuckbondage genannt, die ihr auch alleine anlegen könnt. An seinem Stand könnt ihr Seile kaufen.

Zeiten: Samstag: 13 und 16 Uhr
Sonntag: 13 und 15 Uhr

Limitierte erste Edition Die "ECCHI" Taschentücher!!

Deine ganz besondere Taschentuchbox!
Ein absoluter Hingucker auf jedem Platz!

Außerdem ist jedes einzelne Taschentuch bedruckt mit der süßen Milky-chan.
Für jeden Anlass oder Vorfall! :D

Neugierig? Komm vorbei zum MilkyBoxxx-Stand X06 in der 18+ Area!

www.MilkyBoxxx.com



So vielseitig ist  Fireangels

www.YaoiShop.de
Der Online-Shop von Fans für Fans.

Mit einer großen Produktpalette, hergestellt durch den

Fireangels® Verlag
www.fireangels.net/

Poster Buttons Textilien Tassen Schreibsachen
Sammelbände Comics Artbooks Romane Kalender
Indie-Comics deutscher Zeichner Wundertüten uvm.

Matinee 2020

Wenn auf unsere Community ein Wort zu trifft, dann ist es Kreativität!

Meine hochverehrten Herren und gnädigen Damen,

wir vom Cosplayadel – ein Trupp von Tölpeln bis Prinzessinnen – sind von Herzen beglückt, die Herrschaften zu einem recht prachtvollen Tage einladen zu dürfen. Im Saal XY wollen wir uns in der verträumten Zeit dem Genuss von Gesellschaft, Kunst, Kultur, Tanz und dem Zauber der Literatur hingeben. So kommen Sie zahlreich und wohnen diesem einmaligen Spektakel bei!

Hochachtungsvoll
Euer Cosplayadel

Workshop tanzen, Make-up

Sind Deine Tanzbeine schon eingeschlafen? Tanzen geht auch ohne Partner (Tanzsportgerät), Disco oder Ball! Wenn Du auch endlich wieder tanzen willst, etwas Neues entdecken willst oder einfach neugierig bist, komm vorbei und schwing das Tanzbein, damit es wieder wach wird!

Cosplay ist ohne Make-up nicht vorzustellen! In diesem Workshop bringt die zauberhafte Angel Dir ein paar Grundlagen näher und zeigt Dir Tipps und Tricks, wie Du Dich verwandeln kannst!

Die Programmzeiten findest Du auf Seite 28 und 30

Poetry Slam

Bei unserem Poetry Slam werden 6 Dichter in jeweils 7 Minuten Ihre Kunst im Wettstreit vortragen. Sie warten nur darauf, Dich mit Ihren Texten zu begeistern. Bewerte selbst, welchen Auftritt Du am besten fandest.

Maschenwettbewerb

Wir möchten Dich gerne einladen, an unserem Maskendesignwettbewerb teilzunehmen. Verwandele einen Mund-Nasen-Schutz in ein wahres Meisterwerk und lass dabei Deiner Kreativität freien Lauf.

Kultur-Bühne

Du hast Dich auch schon an einem Poetry-Slam-Text oder einer Kurzgeschichte probiert, die Du gerne zum Besten geben würdest, ohne direkt damit in einem Wettbewerb anzutreten? Dann bist Du herzlich zu unserer Kultur-Bühne eingeladen!

Organel – Q&A

Du wolltest schon immer mal wissen, wie es hinter den Kulissen des DoKomi Cosplayballs zugeht? Bei diesem Panel mit Orgas und Helfern kannst Du alle Fragen stellen.

Lesungen – Fanfictions

Von Fanfiction über RPG bis hin zu Romanen, von Fantasy über Krimi bis Romantik, für jedes Herz ist etwas dabei.

Questreihe – Mini RPG

Tauche ein in eine wunderschöne Geschichte und beginne deine Reise wie Alice im Wunderland. Triff die interessantesten Charaktere. Löse knifflige Aufgaben, triff interessante Charaktere und erlebe ein spannendes Abenteuer! Und wer weiß? Vielleicht kehrt du am Ende mit einem Stückchen Glückseligkeit in den Händen wieder heim.

Fotostationen

Was darf wirklich nicht fehlen? Natürlich unsere Fotografen und der zauberhafte Rosenbogen!

Kommt vorbei und lasst Euch von unseren Fotografen eine Erinnerung schenken! Ihr werdet Eure Bilder nicht nur unter bilder.cosplay-ball.de finden, sondern erstmalig könnt Ihr Euer Andenken direkt ausdrucken lassen

Um euer Erlebnis selbst unvergesslich zu machen, haben wir eine traumhafte Selfie-Fotostation vorbereitet.

Luma
The Artist's Best Choice

Die perfekten Zeichenpapiere für Mangaartists!

Entdecke die Luma Highlights:

- **Luma Premium-Künstlerpapiere:** Alle Zeichenpapiere gibt es in einer tollen Designbox und als Refill:
 - Luma Marker, Luma Mixed Media, Luma Skizze und Luma Aquarell Papiere
- **Luma Shikishi** aus Japan in 4 Größen **NEU:** auch mit integriertem Aufsteller
- **NEU Luma Merchandising:** T-Shirts, Standee, Acryl-Anhänger, Poster, Karten, Taschen, etc.

Mehr Infos unter:
www.lumapaper.com
Tolle Instagram-Aktionen
erwarten dich auf [@luma_arpaper](https://www.instagram.com/luma_arpaper)



noblechairs



- NOTHING BUT THE BEST -

www.noblechairs.com

Neu auf der DoKomi 13

K-Pop Area



Auch ganz neu auf der DoKomi 2020: die K-Pop Area!

K-Pop Area

Auf der DoKomi 2019 habt Ihr uns durch die K-Pop Random Dance Challenge gezeigt, dass Ihr neben J-Pop und J-Rock auch ein großes Interesse an K-Pop habt. Durch das reichliche positive Feedback, welches wir erhalten haben, stellen wir Euch erstmals auf der DoKomi 2020 unsere offizielle K-Pop Area vor!

In Halle 4 könnt Ihr dieses Jahr in einem separaten Bereich andere K-Pop Fans treffen, an Workshops teilnehmen und noch viel mehr!

SeoulStation

SeoulStation ist Deutschlands erstes K-Pop only Tanzstudio aus Hamburg und freut sich riesig, auf der DoKomi 2020 dabei zu sein! In der K-Pop Area habt Ihr die Möglichkeit, während sechs aufregenden Tanz-Workshops Choreografien der neusten Hits zu lernen und an einer aufregenden Random Dance Challenge teilzunehmen!

In unserer neu eingeführten K-Pop Area könnt Ihr Euch neben den Workshops etc. auch auf eine exklusive Showcase Performance der drei Tänzer Zoe, Minh und Yai freuen!

SeoulStationTanz - where Soul meets Seoul!

Alison Hina

Alison ist eine Tänzerin, deren Leidenschaft es ist, K-Pop Choreografien, besonders die von Girl Groups oder Soloisten wie ChungHa, zu covern. Mit Dance Covers hat sie bereits im Jahr 2013 angefangen und lädt seit 2017 aktiv K-Pop-Videos hoch!

Alison ist eine sehr offene und lustige Person - Spaßfaktor garantiert!

Yosakoi Dance Workshop

Yosakoi ist ein traditioneller Tanzstil, der oft auf japanischen Festen etc. vorgeführt wird.

Bei dem Yosakoi Workshop kann jeder mitmachen, ob Tanzanfänger oder Fortgeschrittener.

Die genauen Zeiten der Programmpunkte findest Du auf Seite 29 und 31. Details zu den Programmpunkten findest Du auf unserer Homepage.



Artwork by Shirlai

Geländeplan



Standard Edition



Collector's Editon



Sammelschuber

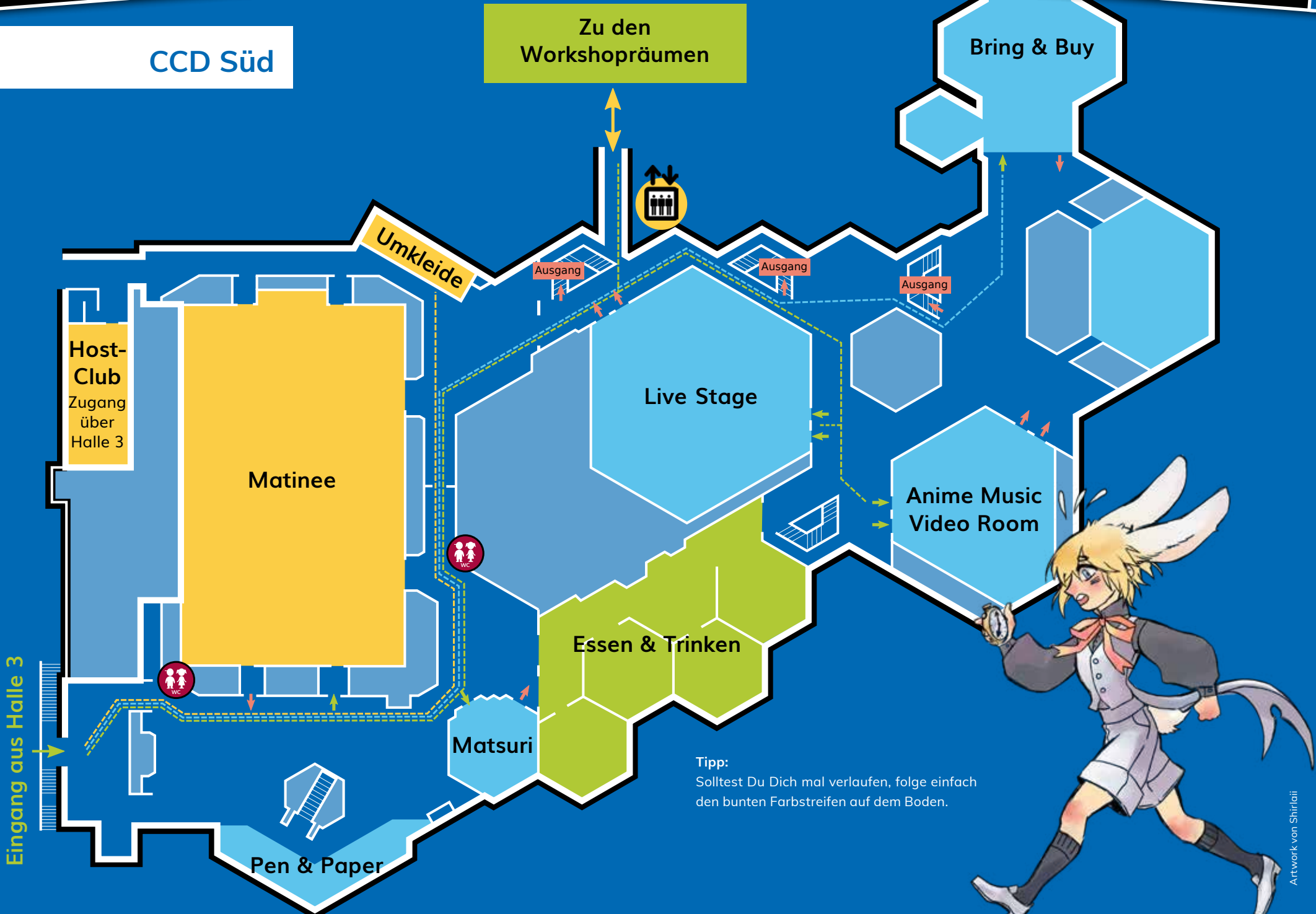
Jetzt im **AKIBA PASS SHOP** erhältlich!

www.akibapass.de

peppermint
anime
www.peppermint-anime.de

AKIBA PASS
SHOP
www.akibapass.de

CCD Süd



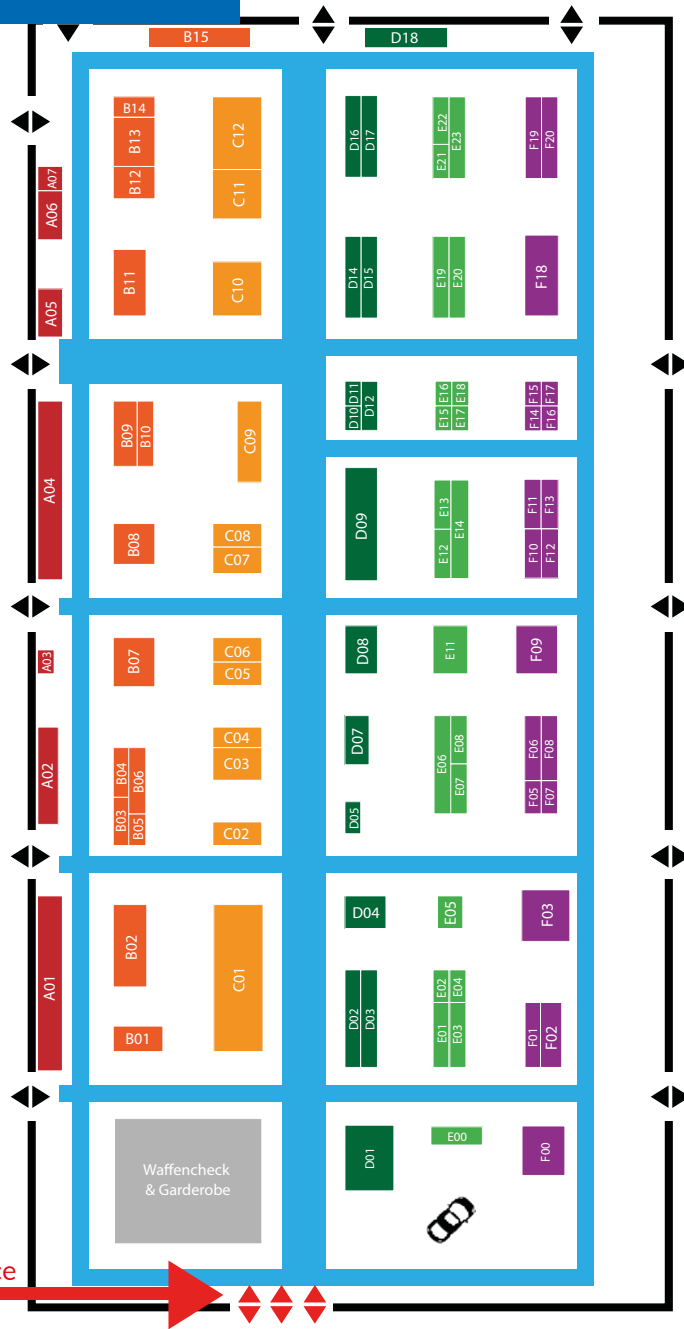
Tipp:
Solltest Du Dich mal verlaufen, folge einfach den bunten Farbstreifen auf dem Boden.

Halle 1

Hall 4

Hall 3

Main Entrance



Aussteller in Halle 1

- | | | | |
|-----|-----------------------------------|-----|-----------------------------------|
| C10 | AIKA | E14 | Miha |
| D11 | Akuma-Inn | D12 | miis - Melone, lovest, Ichi, Sari |
| D01 | Altraverse | E16 | My Anime Design |
| C01 | ANIMEIMPORT.IT | B14 | Nashi |
| E04 | AnimeRadio.de | F10 | Nendo Addicts |
| B11 | AniPopGam GmbH | B03 | Nerds Like Us! |
| E11 | Aoi Fashion | D09 | Ni-chan |
| B10 | Asjana | E15 | Nihon Corner |
| F06 | Asjana | E13 | Nippon4U |
| F19 | ASIART VENTURE | E19 | Nipponart GmbH |
| D02 | badge4fan | F07 | NIPPONBASHI |
| D14 | badge4fan | A06 | Orchidee |
| A04 | Berryblue | B08 | Otaku Ninja Hero |
| F18 | CHIBI AKIHABARA | A01 | Otaku.de Merch and Candy |
| F05 | Cohaku - Das Cosplay Magazin | B06 | Otakusan |
| B07 | Colombo Store | D07 | PIXL VISN media arts academy |
| E03 | Comic Planet GmbH & Co.KG | D04 | PNP |
| F14 | CosplayGo | D17 | Red Dot Commerce |
| E21 | CuteStuff.nl | F09 | Repliqua.com |
| D05 | Dakimakura GmbH | B05 | RUNURI |
| E18 | Darktown Art | B09 | Sammlerecke Comics und Romane |
| B13 | Der Krämer | F02 | SHIN SEKAI |
| F17 | Die Neue in Speyer: NonkiCon! | F08 | TAK IMAGE |
| C08 | Doki Japanese Tableware | E08 | THANH TAM COMPANY |
| B01 | DoKomi Merch Stand | F12 | THANH TAM COMPANY |
| D08 | ESTATIC ARTS | E12 | Tikocosplay |
| E22 | ESTATIC ARTS | E01 | Tikocosplay |
| D15 | Fabion | E07 | Trendfieber |
| F15 | Fairyware Ota-store | C11 | WeDoGunpla |
| C02 | Figuya | E23 | Westworld CC |
| E06 | France orient | F11 | What's Up Jonny |
| A07 | Freaky Pink | B15 | www.ilnuovomondoshop.it |
| C03 | FRIKETIME | E17 | Yings Fantasyschmuck und mehr |
| E00 | Funnynen | F20 | Yorokonde Shop |
| E05 | funtattooofactory.be/eventcans.be | A03 | YPPY - Your Pillow Paradise |
| F00 | GLITZ WEAR | D03 | Yu-Gi-OH / Funko Pop |
| B12 | Idle Clothing | C12 | yvolve |
| A02 | instinctive comic & movie merch | | |
| F13 | Irisakura | | |
| E20 | J-Store Berlin | | |
| D16 | J-Store Hamburg | | |
| C05 | Japan Centre Group Ltd | | |
| C06 | Japan Centre Group Ltd | | |
| E02 | Japan4Youth by BCT-Touristik | | |
| F16 | Kawaii Merch | | |
| D10 | Kinnoishi Studio | | |
| F03 | KIRAKISHOU | | |
| B04 | Komikslandia | | |
| D18 | Konsolen-Dealer | | |
| C04 | LE COSE DI YADI | | |
| F01 | Luciko | | |
| B02 | Manga cafe Konbini | | |
| C09 | Manga-Mafia | | |
| A05 | Mangküche | | |
| C07 | Media-Zone.TV Sarà | | |

Halle 1



Artwork by Oldschool-girl, Stand E26

Halle 3

Halle 3

Freier Platz, um etwas Abstand gewinnen zu können :)



Eingang zum CCD



Host Club



18+ Area

Halle 3 - Stände

Professionelle Fanstände

- F23 Akuo
- G20 Alphonsine Design
- G11 Amena-chan
- G08 Ancher Art
- F05 Anjas Sweets and Fairytales
- F08 ARIAN
- G10 Aronja-Art
- F29 Ars Fantasio
- G29 Art of Mandy Frank
- F32 Aurigae Art&Illustration
- F24 Azeensart
- F28 Chandrayaan
- G07 Chen-Long Chung
- G13 Christian Klement
- G09 Creative-Caro
- F22 Cute Lolliland
- G27 Eternal-S
- F13 Federfrei
- G02 GalaxyJellyfish
- G15 Howling Riot
- G31 HYPELAND
- F07 Jenny Liz
- G33 Johanna Puhl
- G28 Katojana Creations
- G19 Kawaii Passion
- G05 Kiwi_Kokosnuss & OCVCULT Zine
- F02 Lavlien & Wolfot
- G21 Li-Paro
- F09 Linkitty Art
- F21 Loopy Lovely
- F31 Lordizxy
- G04 MeltyWish
- F12 Merryweather Comics
- F25 Miaow
- F30 Miriko Art
- F33 Miya SeParade / Tsurouchou
- F06 Mizucat
- G12 Mulles Mangaladen
- G03 Mystic Alice
- G34 Nomnivore games
- F20 One Step to Neverland
- F14 Papilio Art
- G25 Reyhan's Artwork
- F03 Rukosari
- G01 Shirogane-Sama & Ovsysan
- G22 Simply Sugoi
- F10 Steffanie Rainbows
- F19 tinkercast
- G32 Uniformshark
- G23 Yaya-Chan
- F27 Yume PeachyPie
- G06 Yunuyei
- F26 Zarory
- F16 Zumi

Reguläre Fanstände A-K

- B07 Adlerwarte
- D24 ahnitol
- E02 Alienmoé
- D06 Alissart
- B11 Annadrawsstuff
- B28 Arescr.Art
- E17 Aroc.Art und KuMo
- E13 Artwork of Zita
- B14 Avanii
- A29 berndsan
- A19 bestascrow
- C01 Blütensee
- E33 Bunny Bitez
- D01 Caffecupcake & MomotheP3ach
- E24 Chantalsdreamydesigns
- B06 Chaosfuzzels
- B03 ChiisaiNoKuma
- B18 Corpuscrown
- C20 Cozmera
- A13 Curxeli
- C05 Cyvilya
- C28 Damare
- D20 Demonic Innocence
- E07 DrakeTurtle
- A24 Drawing like a Sir
- C02 Dream in the Magical Forest
- C09 DUENDE
- B20 Dyru - Illustration und Characterdesign
- E18 Edo-sama
- C14 Elythe
- D08 End of Horizon
- D14 EosFoxy
- D29 Eve F illustrations
- A14 Ever After
- D17 FelineTriesArt
- E03 Fenix Fatalist
- E27 FLAMINGO PARK
- E11 Gouden Stronk 3
- E36 Haru
- C16 Hase heisst der Felix
- D27 HatschYuh
- C22 Heart'n'Skull
- E01 Hell'o kawaii
- E32 Hellebarde
- B26 Hey, Tze!
- E19 Higeism
- E15 Hisyria
- A20 HonHon
- C08 Hykaru
- C13 Hzokki
- C30 Karashi
- A11 Katzengoldfisch_
- C24 Kawaiiimono
- C29 Kazura
- E04 KiboriArt
- D30 kiilea
- D34 Kimmicomics
- A28 Kirin's Corner
- D32 Kiuhopper
- C37 kiwiaste
- B24 Ksmile1313
- B09 Kura
- D09 KUROSAGARI
- D26 kymsys & juichee
- C11 Kyoukaraa

Halle 3 - Stände

↑ Kreuz Dir an, welche Artists Du noch besuchen möchtest.

Halle 3 - Stände

Reguläre Fanstände L-T

- E25 Laovaan
- D07 Lea Lawless
- E34 Lilith Samsa Illustration
- C21 Lily Cut
- C39 Litarnes
- D23 Loonaris & weemina
- E21 loony_Leah_
- D21 LunaNeko.Creations
- C23 Madame Joré (ehem. Sweet Sakura)
- D18 Made by Cookielein
- C04 Magnolia
- C18 MameHoshi
- A04 Maystorm
- C12 Megalomaniac Graphics
- C10 Meiran Illustration
- B05 MicheleDraws
- B02 MioooArt
- E22 Misuri's Dolls
- A18 Mitsu & Kakurin
- D31 mochipanko
- E30 Mokumi
- E31 Mondain
- E23 Moonlight Dice / Dr.Beeeee Nest
- C26 Myrith
- B27 Myuna Art
- A22 NadiTwombly
- C35 Nalimyu
- C19 NatNatArt
- B12 Nekkohime
- C17 NinjaSpoi
- A06 NOGI
- A21 OKUTRI
- E26 Oldschool-girl
- D33 Olschi
- C15 Paläa & Shikari
- E09 Pellich
- D10 Pertaret
- D04 Pierre de Lune
- A26 PlantyWes
- C38 PointlessMu
- E06 Prismatic Fireflies
- E12 qiseki
- E29 Radittz
- C06 Reflektierend - Textildruck
- C27 Ribbit
- A10 Rinchou
- B22 Saya's Art
- C34 Sayuyuv
- E20 Sinister Chaos
- B13 Siny
- C33 somebody else & Psychomiez
- B04 Sonia Stegemann Illustration
- A02 Stanisacoolname
- D22 SteamSpirits
- D15 Studio Chai
- D16 Studio Mugen
- E14 Studio Xereane
- D12 Suri
- D25 Table of Curiosities
- A23 TAI HATO
- D03 TamaishiDesign
- E28 Tamasaburo

Reguläre Fanstände T-Z

- D02 Team Skull Ultrasquad
- D19 TheLilliBird
- A09 Thomas Sluzalek
- E35 Tikaani Illustration & Graphic Design
- D13 Tine Schwahn Art & Illustration
- D05 Tiny Tami
- D11 Trahho
- A07 tsuäi
- E08 Tuttibird
- B10 v-0-3
- C25 V.aroc.K
- E10 v0idless
- E05 ValentineFairDesign
- C07 vinny-vieh
- B21 Vrenoptika
- B29 Webbelart
- B08 Wocky
- B17 Wylfi
- C32 Xurans Art
- B25 Yahone
- C31 Yanagis Artwork
- D28 YLLU
- A05 Yokuna-chan
- A03 Zelda draws
- C36 ZIPAVIKA
- C03 Zucker & Pipapo
- A17 Zzyzzyy

Hallenplan 25

Halle 3 - Stände

18+ Stände

- X17 Anupap Kasook
- X08 CLUBSANDWICH
- X12 Fuchsnebel
- X10 Jasdavi
- X14 Jitsch
- X11 Kami's Get Your Merch
- X06 MilkyBoxxx
- X16 NANMIN-FESTIVAL
- X15 OhayouAnime
- X05 Shibari Refuge
- X09 Teslas Artwork

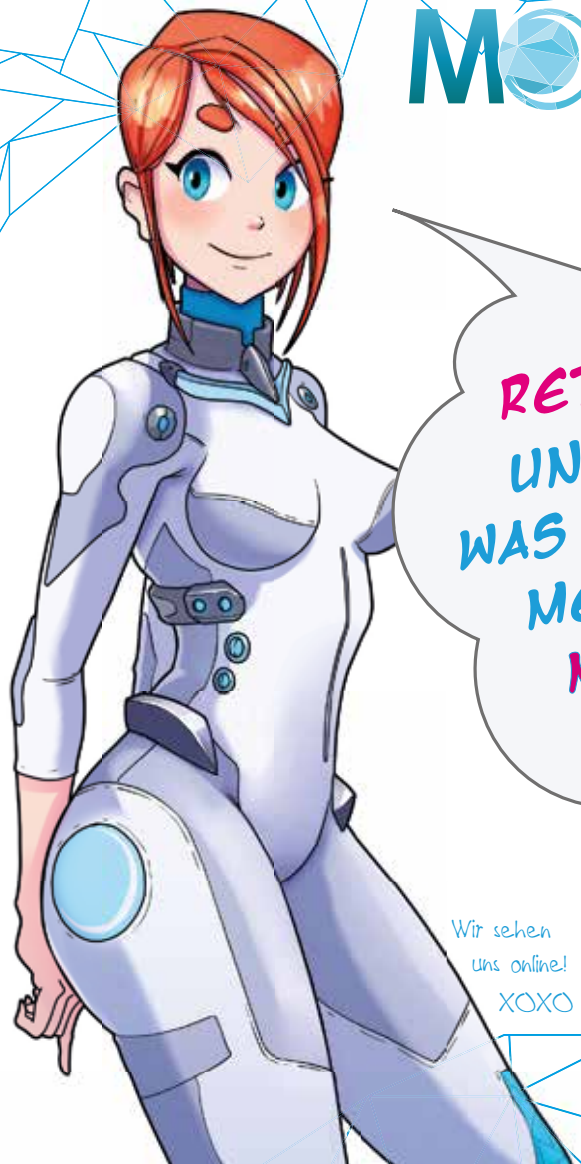
Dein Platz für Notizen:

Kreuz Dir an, welche Artists Du noch besuchen möchtest.

Halle 4

MOLUNA.DE

ENTDECKEN · EINKAUFEN · ERLEBEN



RETTE MICH!
UND BESTELL
WAS BEI MEINEM
MEISTER AUF
MOLUNA.DE

10%
AUF ALLE ANIMES
GUTSCHEINCODE
DOKOMI2020*
 gültig bis einschließlich
 07.12.2020

Wir sehen
 uns online!
 XOXO Luna

ALLE MANGAS VERSANDKOSTENFREI!

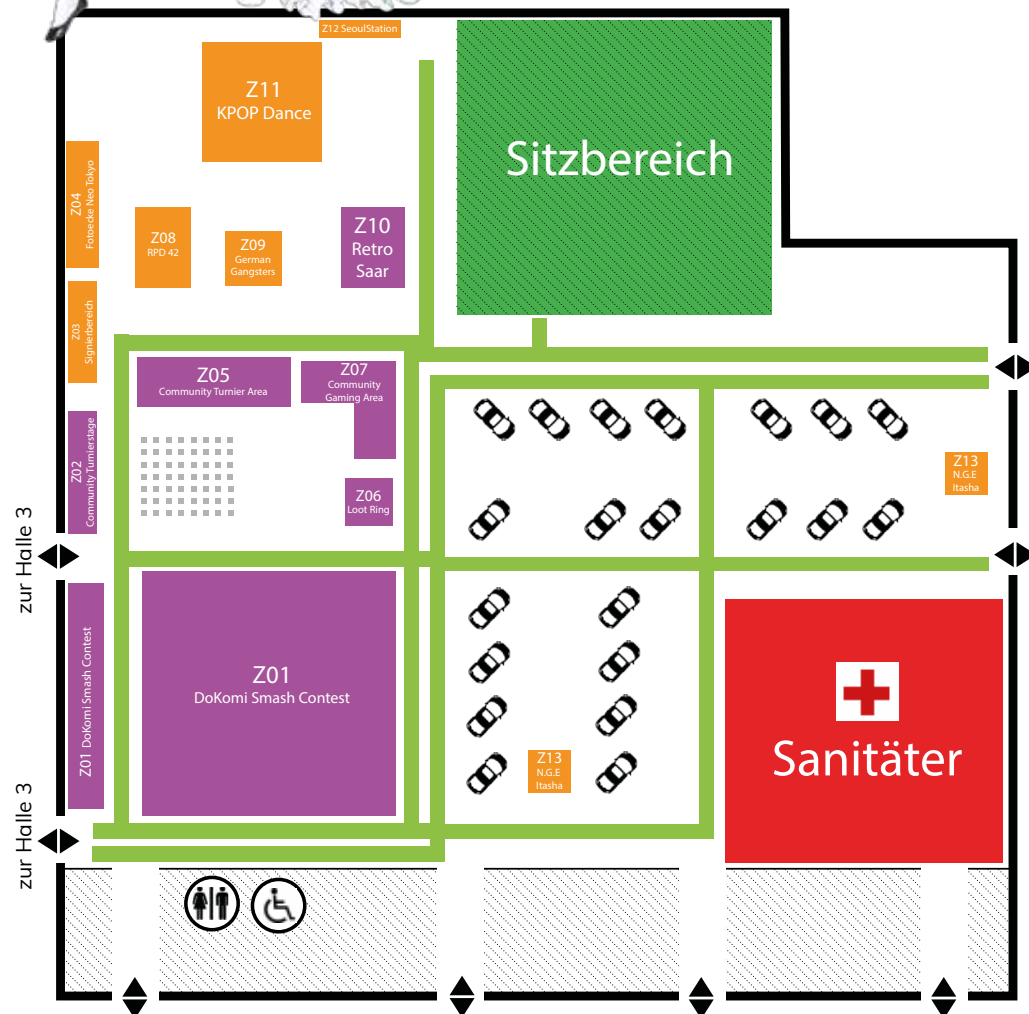
Starke Angebote & bester Service bei deinem Manga und Anime Dealer.

SHOP www.moluna.de · E-MAIL service@moluna.de · TEL (02571) 5 69 89 33

MOLUNA GmbH · Münsterstraße 105 · 48268 Greven



Artwork by Fräulein W



Samstag, 26. September

Black Stage

in Halle 5

Live Stage

im CCD, Raum 1

Matinee

im CCD, Saal XY

KPOP Area

in Halle 4

Workshop 1

Halle 1 OG (via CCD)

Workshop 2

Halle 1 OG (via CCD)

10						
				10:30 Lesung (für alle was dabei!)		
11	11:00 Eröffnung	11:00 Eröffnung mit Talk				10:30 Online Japanisch lernen mit der Japan Foundation
		11:45 LEX		11:30 Maskenwettbewerb		
12						12:00 Japanische Schriftzeichen
	12:30 Endgegner	12:45 Otaku Exposed		12:30 Tanzworkshop		12:00 Foam Clay, can you eat that? Foam Clay for Beginners
13		13:00 DigiKomi Rundgang				
	13:45 DanceOff Contest	14:00 Shiroku		13:30 Poetry Slam		
14						
	15:15 AllStars	15:00 Lolita Modenschau		15:00 Make-Up Workshop		
15						
	16:45 HaruKiss	16:30 Otaku Exposed				
16		17:15 DigiKomi Rundgang				
	17:30 Siegerehrung DanceOff	17:45 Overwatch Finals von DACH Esports		17:00 Lesung (für alle was dabei!)		15:30 Manga zeichnen (Clip Studio Paint)
17						
	18:00 LEX			18:00 Ball-Panel		
18						
19				19:00 Prämierung		

Die Workshopräume findest Du, wenn Du im CCD der grünen Markierung folgst.

■ Musik
 ■ Contest
 ■ Show
 ■ Workshop
 ■ Sonstige

Änderungen vorbehalten

Sonntag, 27. September

Black Stage

in Halle 5

Live Stage

im CCD, Raum 1

Matinee

im CCD, Saal XY

KPOP Area

in Halle 4

Workshop 1

Halle 1 OG (via CCD)

Workshop 2

Halle 1 OG (via CCD)

10	10:30 Cheap Admission	10:30 Eröffnung mit Talk	10:30 Lesung (für alle was dabei!)	10:30 KPOP Anfänger		10
11		11:00 DiaiKomi Rundaana 11:15 Maids tanzen			11:00 Leb deinen Traum, denn er wird wahr! Motivation für Angsthasen	11:00 In 3 Schritten zu besseren Cosplay Fotos - Posing für Anfänger
12	11:45 Charakter-Versteigerung	11:45 J-Fashion-Modenschau	11:30 Tanzworkshop	11:45 KPOP Fortgeschritten		
13	13:00 Replay	13:15 Wettbewerbe Siegerehrung	12:30 Kulturbühne	13:00 YOSAKOI Dance Workshop (Japanischer Tanz!)		
14	13:45 Desi Inochi 2020 - Inochi in Love	14:00 DOMI	13:30 Lesung (für alle was dabei!)	14:15 KPOP Random Dance Challenge 1	14:00 Traumberuf Mangaka! Was muss ich tun und wann bin ich endlich gut genug?	
15	14:45 Cosplay-Contest Oldschool	15:15 Smash-Turnier von MYI Entertainment	14:30 Tanzworkshop		15:30 Chibi zeichnen lernen, mit Yaya-Chan!	15:00 Farbenfroh Perücken färben leicht gemacht
16	16:00 Shiroku		15:30 Maskenwettbewerb	16:15 KPOP Random Dance Challenge 2		
17	16:30 Abschlussveranstaltung		16:30 Prämierung			
18						
19						

■ Musik
 ■ Contest
 ■ Show
 ■ Workshop
 ■ Sonstige

Änderungen vorbehalten

Die Workshopräume findest Du, wenn Du im CCD der grünen Markierung folgst.



Artwork by Narikoh

Retro Wave Arcade

Willkommen in der Spielhalle der Dokomi! Hier kannst Du Deine Kindheitserinnerungen wieder aufleben lassen. Neben Arcade-Klassikern und Konsolentiteln der 80/90/00er haben wir nun auch PC-Highlights im Repertoire! Garantiert findest Du Deinen Lieblingstitel in unserem riesigen Katalog aus 40 Jahren Videospiegelgeschichte.

Außerdem zeigen wir Dir besondere Highlights groß auf der Leinwand: Hier präsentieren wir dir live die Perlen verschiedener Genres und stellen Dir die witzigsten und obskursten Spiele vor.

HIGHLIGHT: The dark room

Im neuen Ab-18-Bereich entführen wir Dich in den Vorhof der Hölle! In infernalem Ambiente präsentieren wir unser „Best-of-First-Person-Shooter“. Teile im zeitlosen Klassiker Doom gegen Dämonen und deine Mitstreiter aus oder überlebe gemeinsam im Kampf gegen die Zombieseuche. Hier wird nicht mit Gore gezeigt!

<https://www.retrowavearcade.de/de/>



Community-Turniere

Neben den großen E-Sport-Turnieren veranstalten wir in der interaktiven Community-Turnier-Area mehrere kleine Turniere, hauptsächlich an Konsolen durchgeführt. Hier ist der Spaß bei kompetitiven Wettkämpfen vorprogrammiert!

Die Anmeldung und Qualifizierung findet vor Ort statt. Viel Erfolg und Glück beim Gewinnen cooler Preise!

Samstag:

Overwatch	13:00-16:30 Uhr
MarioKart	17:00-20:00 Uhr

Sonntag:

Tekken	11.00-13.30 Uhr
Pokémon	14.00-18.00 Uhr

CASEKING.de
präsentiert

THE FUTURE OF GAMING!



 KING MOD SYSTEMS



www.caseking.de/pc-systeme



MODIFIED

Einzigartige Performance durch maximale Qualität

OVERCLOCKED

Extreme Leistung durch King Mod Overclocking Profil

DESIGNED

Atemberaubende Optik bis ins kleinste Detail

Alle Systeme sind Beispielsysteme als Referenz und Machbarkeit unserer Systemintegration. Ihr individuelles System können Sie im Caseking-Onlineshop zusammenstellen. Wir helfen Ihnen dabei gerne.

Du musstest dieses Jahr viel zu Hause sitzen und willst nicht nur den ganzen Tag zocken? Hast Du schon einmal japanischen Modellbau probiert?

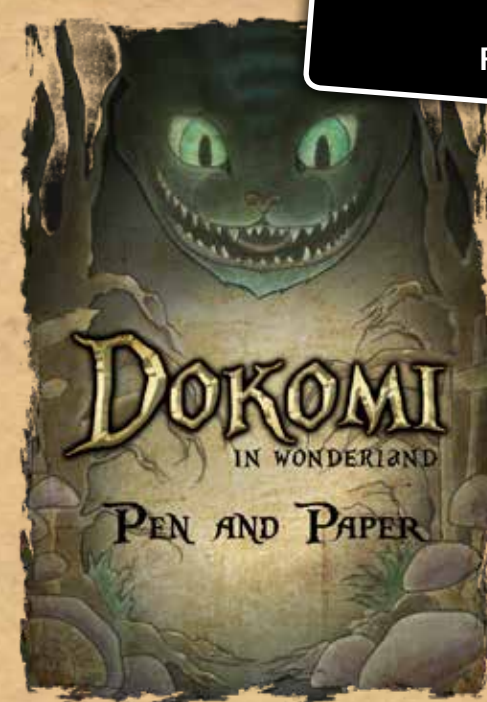
Dann hast Du jetzt die Chance, am Stand von WeDoGunpla Dein erstes eigenes Modellbaukit zu bauen (gratis, solange der Vorrat reicht)! Ganz ohne Kleber und Stress.

Gunpla ist für nahezu jeden geeignet und den Schwierigkeitsgrad bestimmt man selbst! Das schaffen 3-Jährige genauso wie Rentner. Es ist ein meditatives Hobby, um einfach mal abzuschalten.

Wer die Herausforderung sucht, darf sich auch gerne an einem unserer zwei Airbrush-Plätze versuchen und Erfahrungen mit verschiedenen Methoden sammeln.

Du baust schon? Sprich uns an und teile Deine Erfahrungen. Vielleicht willst Du nächstes Jahr auch Modelle ausstellen. Bevorzugst Du andere Modelle? Cool! Zeigt sie uns, wir sind begeistert!

Du findest uns am Stand C11 in Halle 1.



Dokomi in Wonderland

Mehr als ein Jahr ist nun vergangen, seit die Helden der letzten Dokomi die Portale der Weltenfusion verschlossen haben. Harte Kämpfe wurden gefochten und Blut und Tränen wurden vergossen. Doch dieses eine Jahr war nur eine kurze Verschnaufpause. Immer noch treiben sich Wesen aus anderen Welten in unseren Lieblingsgeschichten, Zeichentrickfilmen und Animes herum. Und wieder einmal brauchen wir EUCH, um diese Welten in ihre richtige Ordnung zu bringen.

Wie, fragt ihr euch?

Kommt zu unserem Pen and Paper Stand im CCD Süd, meldet euch allein oder zusammen bei unseren Wächtern am Tor an und tretet gemeinsam mit bis zu 6 Spielern in ein Abenteuer aus Fantasy und Wahnsinn.

Die Dokomi braucht euch! Lasst uns das Übel, wie im letzten Jahr, gemeinsam bekämpfen.

Unsere DOKOMI-Messe-Highlights:



Sherlock 4



Bleach Extreme 9



Spy Family 1



Golden Kamuy 7



Conan - Black Belt

SAMMLERECKE
Daimlerstraße 8
73734 Esslingen
info@sammlerecke.de
Tel.: 0711/ 3154840

Gutschein für ein **GRATIS-COMIC!**



www.sammlerecke.de

Artists

In diesem Jahr warten über 200 Zeichner und Fanstände darauf, von Dir entdeckt zu werden. Durch genügend Sicherheitsabständen zwischen den Ständen und sehr breiten Gängen hast Du die Möglichkeit, alte und neue Lieblings-Artists zu entdecken und zu unterstützen. Insbesondere in der jetzigen Zeit ist jede Unterstützung sehr wertvoll :)

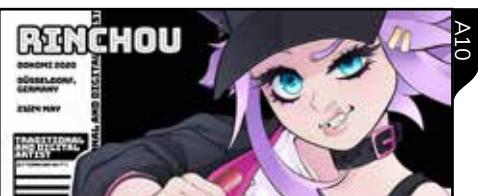
Achte beim Durchstöbern der Artist-Stände auch auf genügend Abstand zu anderen Besuchern. Wenn Du einen Artist gefunden hast, dessen Werke dich interessieren, vergewissere Dich noch einmal, dass Deine Maske richtig sitzt, bevor Du ihn/sie ansprichst. Du darfst bestimmt auch die ein oder anderen Artikel durchblättern, nachdem Du freundlich gefragt hast. :)

Stand F21

Artists



A04



A10



A21



A23



A24



A28



A29



B02



B07



B11



B13



B14



B17



B22



B24



B27



B28



C10



C13



C14

Artists



C15



C23



C26



C28



C29



C30



C31



C36



D02



D04



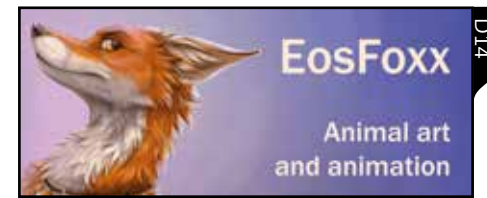
D05



D08



D11



D14



D19



D20

Artists



D22



D23

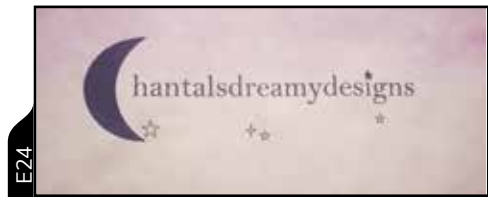


D24



D26

Artists



Artists



Artists

F33

Yani / Boys Love Miya SeParade

BLACK cranes

Liebe hat 1000 Facetten

TSURUCHOU

G01

SHIROGANE - SAMA

G04

MeltyWish Accessoires

G05

OCCULT

G11

Amena-chan

..illustrations.fan art.hawaii nostalgia.

G19

kawaii passion handmade products

f Instagram YouTube E

G22

Simply Sugoi

Schmuck und Accessoires inspired by Japan

G23

Yaya-chan

G25

REYHAN'S ARTWORK

X08

CLUBSANDWICH

X10

JASDAVI BARA ART

X17

ANUPAP KASOOK

ILLUSTRATOR • COMIC ARTIST • FURRY ARTIST

@AnupapKasook @anupap_kasook

Wer sich zuerst verliebt, verliert!

Jetzt auf DVD und Blu-ray!

KAGUYA - SAMA LOVE IS WAR

ALLE INFOS HIER:



Unsere Highlights im Oktober & November

EINE HEXE AUF FANTASTISCHER REISE!

ELAINAS REISE 01
JOUGI SHIRAIISHI |
ITSUKI NANO |
AZURE
ISBN 978-3-96358-595-1
OKTOBER 2020



DIE SCHATTEN-SEITEN DES RUHMS ...

NIE WIEDER MINIROCK! 01
AOI MAKINO
ISBN 978-3-96358-483-1
NOVEMBER 2020



Abbildung nicht verbindlich

JEDER KANN EIN HELD SEIN!

EIN LANDEI AUS DEM DORF VOR DEM LETZTEN DUNGEON SUCHT DAS ABENTEUER IN DER STADT 01
TOSHIO SATOU |
NAO WATANUKI |
HAJIME FUSEMACHI
ISBN 978-3-96358-597-5
AUCH ALS LIGHT NOVEL ERHÄLTlich:
ISBN 978-3-96358-344-5
NOVEMBER 2020



Abbildung nicht verbindlich

EIN LIEBESBRIEF, DEN DU MIR NIE GESCHRIEBEN HAST ... 01
NANA HARUTA
ISBN 978-3-96358-428-2
OKTOBER 2020

DER ROMANCE-MANGA VON NANA HARUTA!



MIR shojo star
Nur in der
Erstauflage!